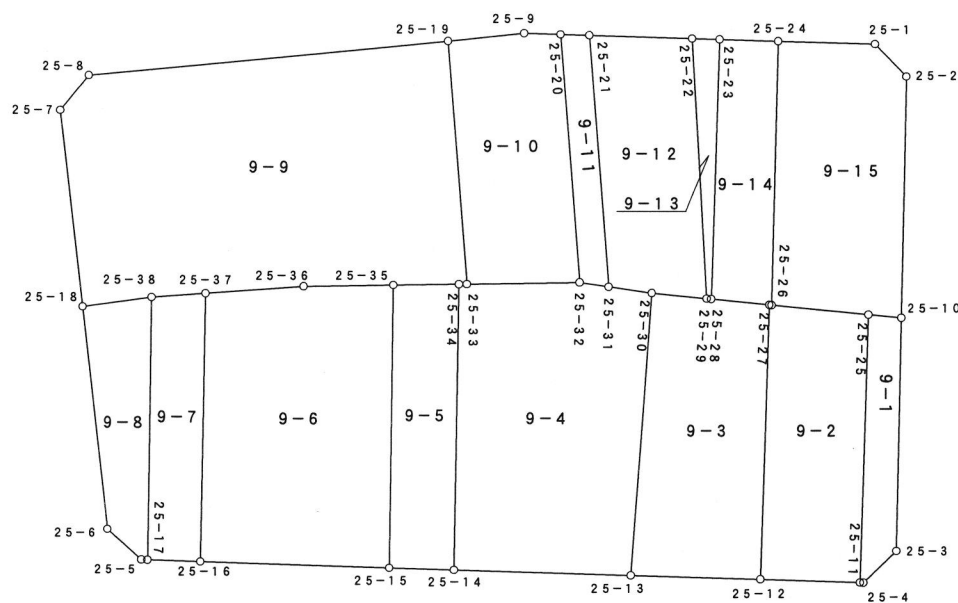
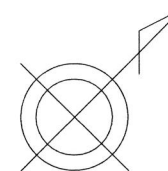


画地原子一覧表

2009/09/01

S=1:500



参考資料

※記載内容は換地処分当時のものです。 上尾市

座標面積計算書

参考資料

※記載内容は換地処分当時のものです。 上尾市

地 番 9-1

点 名	[1] X座標	[2] Y座標	[3]	[4]	[2]*[3]	[1]*[4]	夾 角	方向角	距 離
25-10	-3126.548	-19077.835	-9.774	12.413	186466.759290	-38809.840324	94° 18' 33"	136° 10' 11"	15.482
25-3	-3137.717	-19067.113	-14.180	10.661	270371.662340	-33451.200937	135° 00' 33"	181° 09' 38"	3.011
25-4	-3140.728	-19067.174	-3.172	-0.233	60481.075928	731.789624	134° 16' 07"	226° 53' 31"	0.235
25-11	-3140.889	-19067.346	12.785	-12.352	-243776.018610	38796.260928	90° 08' 45"	316° 44' 46"	17.775
25-25	-3127.943	-19079.526	14.341	-10.489	-273619.482366	32808.994127	86° 16' 02"	50° 28' 44"	2.192
					倍 面 積	76.003418			
					面 積	38.00			

座標面積計算書

参考資料

※記載内容は換地処分当時のものです。 上尾市

地 番 9-2

点 名	[1] X座標	[2] Y座標	[3]	[4]	[2]*[3]	[1]*[4]	夾 角	方向角	距 離
25-25	-3127.943	-19079.526	-8.902	17.130	169845.940452	-53581.663590	94° 00' 22"	136° 44' 46"	17.775
25-11	-3140.889	-19067.346	-17.404	7.412	331848.089784	-23280.269268	89° 49' 18"	226° 55' 28"	6.527
25-12	-3145.347	-19072.114	8.804	-17.251	-167910.891656	54260.381097	90° 11' 29"	316° 43' 59"	18.212
25-27	-3132.085	-19084.597	13.360	-12.362	-254970.215920	38718.834770	85° 44' 16"	50° 59' 43"	0.155
25-26	-3131.987	-19084.476	4.142	5.071	-79047.899592	-15882.306077	180° 14' 35"	50° 45' 08"	6.391
倍 面 積						234.976932			
面 積						117.48			

座標面積計算書

参考資料

※記載内容は換地処分当時のものです。 上尾市

地 番 9-3

点 名	[1] X座標	[2] Y座標	[3]	[4]	[2]*[3]	[1]*[4]	夾 角	方向角	距 離
25-27	-3132.085	-19084.597	-10.832	15.456	206724.354704	-48409.505760	94° 00' 21"	136° 43' 59"	18.212
25-12	-3145.347	-19072.114	-19.111	6.271	364487.170654	-19724.471037	90° 00' 33"	226° 43' 26"	8.532
25-13	-3151.196	-19078.326	8.347	-18.498	-159246.787122	58290.823608	87° 35' 55"	319° 07' 31"	18.774
25-30	-3137.000	-19090.612	16.488	-9.481	-314766.010656	29741.897000	88° 22' 41"	50° 44' 50"	3.622
25-29	-3134.708	-19087.807	2.485	3.042	-47433.200395	-9535.781736	179° 54' 17"	50° 50' 33"	0.305
25-28	-3134.515	-19087.570	2.623	3.210	-50066.696110	-10061.793150	180° 06' 13"	50° 44' 20"	3.839
倍 面 積						301.168925			
面 積						150.58			

座標面積計算書

参考資料

※記載内容は換地処分当時のものです。 上尾市

地 番 9-4

点 名	[1] X座標	[2] Y座標	[3]	[4]	[2]*[3]	[1]*[4]	夾 角	方向角	距 離
25-30	-3137.000	-19090.612	-12.472	14.592	238098.112864	-45775.104000	94° 05' 33"	139° 07' 31"	18.774
25-13	-3151.196	-19078.326	-22.130	3.857	422203.354380	-12154.162972	92° 23' 33"	226° 43' 58"	11.575
25-14	-3159.130	-19086.755	5.665	-21.640	-108126.467075	68363.573200	90° 54' 13"	315° 49' 45"	18.959
25-34	-3145.531	-19099.966	13.969	-12.852	-266807.425054	40426.364412	91° 41' 37"	44° 08' 08"	0.515
25-33	-3145.161	-19099.607	5.664	5.492	-108180.174048	-17273.224212	180° 01' 13"	44° 06' 55"	7.373
25-32	-3139.867	-19094.474	6.437	6.689	-122911.129138	-21002.570363	170° 24' 55"	53° 42' 00"	1.930
25-31	-3138.724	-19092.918	2.867	3.862	-54739.395906	-12121.752088	180° 28' 56"	53° 13' 04"	2.879
					倍 面 積	463.123977			
					面 積	231.56			

座標面積計算書

参考資料

※記載内容は換地処分当時のものです。 上尾市

地 番 9-5

点 名	[1] X座標	[2] Y座標	[3]	[4]	[2]*[3]	[1]*[4]	夾 角	方向角	距 離
25-14	-3159.130	-19086.755	-16.524	10.103	315389.539620	-31916.690390	89° 05' 30"	226° 44' 15"	4.268
25-15	-3162.055	-19089.863	10.500	-16.224	-200443.561500	51301.180320	91° 04' 14"	315° 40' 01"	18.768
25-35	-3148.630	-19102.979	16.524	-10.103	-315657.624996	31810.608890	91° 28' 23"	44° 11' 38"	4.322
25-34	-3145.531	-19099.966	-10.500	16.224	200549.643000	-51033.094944	88° 21' 53"	135° 49' 45"	18.959
					倍 面 積	162.003876			
					面 積	81.00			

座標面積計算書

参考資料

※記載内容は換地処分当時のものです。 上尾市

地 番 9-6

点 名	[1] X座標	[2] Y座標	[3]	[4]	[2]*[3]	[1]*[4]	夾 角	方向角	距 離
25-35	-3148.630	-19102.979	-9.145	17.262	174696.742955	-54351.651060	88° 25' 19"	135° 40' 01"	18.768
25-15	-3162.055	-19089.863	-21.965	4.039	419308.840795	-12771.540145	88° 55' 16"	226° 44' 45"	12.462
25-16	-3170.595	-19098.940	4.254	-21.471	-81246.890760	68075.845245	90° 50' 10"	315° 54' 35"	17.812
25-37	-3157.801	-19111.334	17.685	-8.185	-337983.941790	25846.601185	95° 11' 45"	40° 42' 50"	6.452
25-36	-3152.910	-19107.125	9.171	8.355	-175231.443375	-26342.563050	176° 37' 30"	44° 05' 20"	5.958
倍 面 積						456.692175			
面 積						228.34			

座標面積計算書

参考資料

※記載内容は換地処分当時のものです。 上尾市

地 番 9-7

点 名	[1] X座標	[2] Y座標	[3]	[4]	[2]*[3]	[1]*[4]	夾 角	方向角	距 離
25-37	-3157.801	-19111.334	-10.089	14.723	192814.248726	-46492.304123	84° 49' 07"	135° 54' 35"	17.812
25-16	-3170.595	-19098.940	-15.182	9.863	289960.107080	-31271.578485	89° 14' 40"	226° 39' 55"	3.479
25-17	-3172.983	-19101.471	10.089	-14.723	-192714.740919	46715.828709	91° 00' 12"	315° 39' 43"	17.444
25-38	-3160.506	-19113.663	15.182	-9.863	-290183.631666	31172.070678	94° 56' 01"	40° 43' 42"	3.569
					倍 面 積	124.016779			
					面 積	62.00			

座標面積計算書

参考資料

※記載内容は換地処分当時のものです。 上尾市

地 番 9-8

点 名	[1] X座標	[2] Y座標	[3]	[4]	[2]*[3]	[1]*[4]	夾 角	方向角	距 離
25-38	-3160.506	-19113.663	-8.801	14.971	168219.348063	-47315.935326	81° 25' 36"	135° 39' 43"	17.444
25-17	-3172.983	-19101.471	-12.756	11.896	243658.364076	-37745.805768	88° 58' 07"	226° 41' 36"	0.406
25-5	-3173.262	-19101.767	-0.433	-3.313	8271.065111	10513.017006	139° 36' 55"	267° 04' 41"	3.021
25-6	-3173.416	-19104.784	9.080	-14.675	-173471.438720	46569.879800	138° 41' 46"	308° 22' 55"	14.872
25-18	-3164.182	-19116.442	12.910	-8.879	-246793.266220	28094.771978	91° 17' 36"	37° 05' 19"	4.608
					倍 面 積	115.927690			
					面 積	57.96			

座標面積計算書

参考資料

※記載内容は換地処分当時のものです。 上尾市

地 番 9-9

点 名	[1] X座標	[2] Y座標	[3]	[4]	[2]*[3]	[1]*[4]	夾 角	方向角	距 離
25-19	-3134.659	-19111.888	7.929	27.415	-151538.159952	-85936.676485	88° 51' 17"	130° 32' 07"	16.159
25-33	-3145.161	-19099.607	-10.872	11.922	207650.927304	-37496.609442	86° 23' 59"	224° 08' 08"	0.515
25-34	-3145.531	-19099.966	-3.469	-3.372	66257.782054	10606.730532	179° 56' 30"	224° 11' 38"	4.322
25-35	-3148.630	-19102.979	-7.379	-7.159	140960.882041	22541.042170	180° 06' 18"	224° 05' 20"	5.958
25-36	-3152.910	-19107.125	-9.171	-8.355	175231.443375	26342.563050	183° 22' 30"	220° 42' 50"	6.452
25-37	-3157.801	-19111.334	-7.596	-6.538	145169.693064	20645.702938	179° 59' 08"	220° 43' 42"	3.569
25-38	-3160.506	-19113.663	-6.381	-5.108	121964.283603	16143.864648	183° 38' 23"	217° 05' 19"	4.608
25-18	-3164.182	-19116.442	4.432	-13.033	-84724.070944	41238.784006	88° 45' 17"	308° 20' 02"	13.072
25-7	-3156.074	-19126.696	11.092	-10.580	-212153.312032	33391.262920	134° 34' 07"	353° 45' 55"	3.001
25-8	-3153.090	-19127.022	21.415	14.808	-409605.176130	-46690.956720	134° 22' 31"	39° 23' 24"	23.848
					倍 面 積	785.707617			
					面 積	392.85			

座標面積計算書

参考資料

※記載内容は換地処分当時のものです。 上尾市

地 番 9-10

点 名	[1] X座標	[2] Y座標	[3]	[4]	[2]*[3]	[1]*[4]	夾 角	方向角	距 離
25-20	-3129.151	-19106.998	-9.085	14.257	173587.076830	-44612.305807	96° 11' 07"	130° 33' 05"	16.482
25-32	-3139.867	-19094.474	-16.010	7.391	305702.528740	-23206.756997	86° 26' 10"	224° 06' 55"	7.373
25-33	-3145.161	-19099.607	5.208	-17.414	-99470.753256	54769.833654	93° 34' 48"	310° 32' 07"	16.159
25-19	-3134.659	-19111.888	14.379	-9.124	-274809.837552	28600.628716	91° 22' 47"	39° 09' 20"	4.999
25-9	-3130.782	-19108.731	5.508	4.890	-105250.890348	-15309.523980	172° 25' 08"	46° 44' 12"	2.379
倍 面 積						241.875586			
面 積						120.93			

座標面積計算書

参考資料

※記載内容は換地処分当時のものです。 上尾市

地 番 9-11

点 名	[1] X座標	[2] Y座標	[3]	[4]	[2]*[3]	[1]*[4]	夾 角	方向角	距 離
25-21	-3127.855	-19105.616	-9.573	14.080	182898.061968	-44040.198400	96° 16' 38"	130° 33' 44"	16.714
25-31	-3138.724	-19092.918	-12.012	11.142	229344.131016	-34971.662808	76° 51' 44"	233° 42' 00"	1.930
25-32	-3139.867	-19094.474	9.573	-14.080	-182791.399602	44209.327360	103° 08' 55"	310° 33' 05"	16.482
25-20	-3129.151	-19106.998	12.012	-11.142	-229513.259976	34865.000442	83° 42' 43"	46° 50' 22"	1.894
					倍 面 積	62.466594			
					面 積	31.23			

座標面積計算書

参考資料

※記載内容は換地処分当時のものです。 上尾市

地 番 9-12

点 名	[1] X座標	[2] Y座標	[3]	[4]	[2]*[3]	[1]*[4]	夾 角	方向角	距 離
25-22	-3123.208	-19100.662	-6.853	17.809	130896.836686	-55621.211272	95° 00' 57"	131° 48' 56"	17.248
25-29	-3134.708	-19087.807	-13.792	10.050	263259.034144	-31503.815400	81° 04' 06"	230° 44' 50"	3.622
25-30	-3137.000	-19090.612	-4.016	-5.111	76667.897792	16033.207000	177° 31' 46"	233° 13' 04"	2.879
25-31	-3138.724	-19092.918	9.145	-15.004	-174604.735110	47093.414896	102° 39' 20"	310° 33' 44"	16.714
25-21	-3127.855	-19105.616	15.516	-7.744	-296442.737856	24222.109120	83° 43' 51"	46° 49' 53"	6.792
倍 面 積						223.704344			
面 積						111.85			

座標面積計算書

参考資料

※記載内容は換地処分当時のものです。 上尾市

地 番 9-13

点 名	[1] X座標	[2] Y座標	[3]	[4]	[2]*[3]	[1]*[4]	夾 角	方向角	距 離
25-23	-3121.976	-19099.349	-11.307	13.092	215956.339143	-40872.909792	90° 01' 59"	136° 47' 24"	17.203
25-28	-3134.515	-19087.570	-12.732	11.542	243022.941240	-36178.572130	85° 56' 51"	230° 50' 33"	0.305
25-29	-3134.708	-19087.807	11.307	-13.092	-215825.833749	41039.597136	99° 01' 37"	311° 48' 56"	17.248
25-22	-3123.208	-19100.662	12.732	-11.542	-243189.628584	36048.066736	84° 59' 33"	46° 49' 23"	1.800
					倍 面 積	36.181950			
					面 積	18.09			

座標面積計算書

参考資料

※記載内容は換地処分当時のものです。 上尾市

地 番 9-14

点 名	[1] X座標	[2] Y座標	[3]	[4]	[2]*[3]	[1]*[4]	夾 角	方向角	距 離
25-24	-3119.336	-19096.535	-10.011	14.873	191175.411885	-46393.884328	90° 27' 17"	136° 22' 21"	17.477
25-26	-3131.987	-19084.476	-12.749	11.938	243307.984524	-37389.660806	85° 22' 38"	230° 59' 43"	0.155
25-27	-3132.085	-19084.597	-2.528	-3.094	48245.861216	9690.670990	180° 15' 23"	230° 44' 20"	3.839
25-28	-3134.515	-19087.570	10.109	-14.752	-192956.245130	46240.365280	93° 56' 56"	316° 47' 24"	17.203
25-23	-3121.976	-19099.349	15.179	-8.965	-289909.018471	27988.514840	89° 57' 46"	46° 49' 38"	3.858
倍 面 積						136.005976			
面 積						68.00			

座標面積計算書

参考資料

※記載内容は換地処分当時のものです。 上尾市

地 番 9-15

点 名	[1] X座標	[2] Y座標	[3]	[4]	[2]*[3]	[1]*[4]	夾 角	方向角	距 離
25-1	-3114.980	-19091.893	4.301	7.642	-82114.231793	-23804.677160	135° 46' 13"	91° 03' 01"	3.000
25-2	-3115.035	-19088.893	-11.568	14.058	220820.314224	-43791.162030	134° 53' 44"	136° 09' 17"	15.963
25-10	-3126.548	-19077.835	-12.908	9.367	246256.694180	-29286.375116	85° 40' 33"	230° 28' 44"	2.192
25-25	-3127.943	-19079.526	-5.439	-6.641	103773.541914	20772.669463	179° 43' 36"	230° 45' 08"	6.391
25-26	-3131.987	-19084.476	8.607	-17.009	-164260.084932	53271.966883	94° 22' 47"	316° 22' 21"	17.477
25-24	-3119.336	-19096.535	17.007	-7.417	-324774.770745	23136.115112	89° 33' 07"	46° 49' 14"	6.365
倍 面 積						298.537152			
面 積						149.26			